



Sparkasse  
Westerwald-Sieg

**Einfach  
besser**

**Bericht an die Gesellschaft 2020**



# Inhalt

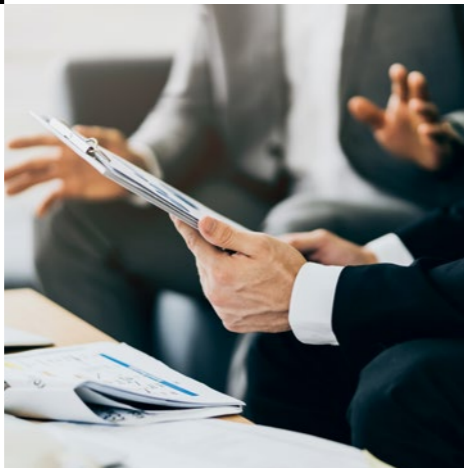
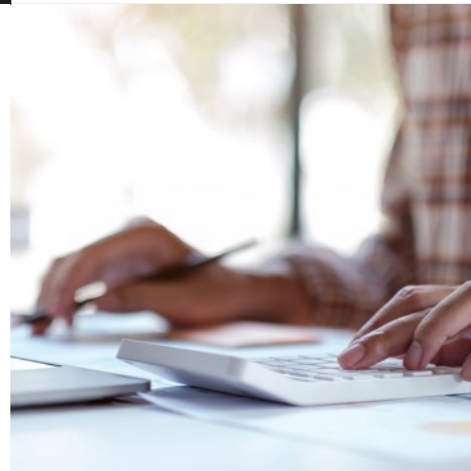
Seite 4–5  
**Stärker  
 zusammenhalten**  
 für ein erfolgreiches Morgen.  
 Nur gemeinsam sind wir allem  
 gewachsen.



Seite 6–15  
**Digitaler leben**  
 für ein flexibles Wirtschaften.  
 Mobiler, vielfältiger und  
 persönlicher.



Seite 16–21  
**Nachhaltiger  
 handeln**  
 für eine zukunftsstarke  
 Region.  
 Gemeinsam mehr Gutes tun.



Seite 22–23  
**Zahlen, Daten,  
 Fakten**  
 Bilanz, Verwaltungsrat &  
 Sparkassenzweckverband

## Vorwort

Liebe Leserinnen und Leser,

das Geschäftsjahr 2020 war ein Jahr, das sich nach normalen Maßstäben kaum bewerten lässt. Die Corona-Pandemie stellte in allen Teilen des gesellschaftlichen, sozialen und wirtschaftlichen Lebens zweifelsohne die größte aller Herausforderungen dar. So unerwartet und vielfach unerfreulich das Jahr in dieser Hinsicht verlaufen ist, so erfreulich präsentiert sich auf der anderen Seite unser Jahresabschluss 2020.

„Gemeinsam da durch!“ – Die Sparkasse Westerwald-Sieg hat ihre Verantwortung als verlässlicher Partner für die Menschen, Unternehmen und Vereine im Geschäftsgebiet wahrgenommen. Mit schnellen, soweit wie möglich unbürokratischen und flexiblen Lösungen standen wir unseren privaten und geschäftlichen Kundinnen und Kunden mit Rat, Hilfestellung und Unterstützung in dieser schwierigen Zeit zur Seite.

Auch viele Initiativen, Vereine oder gemeinnützige Projekte waren gerade in diesem besonderen Jahr auf ein solidarisches Miteinander angewiesen. Mit Spenden und Sponsoring förderten wir heimische Vereine und Organisationen – auch und insbesondere, weil corona-bedingt viele Veranstaltungen ausgefallen sind, in deren Rahmen sonst Mittel hätten eingeworben werden können. Wir hoffen sehr, dass dem Sport, der Kultur und Kunst sowie dem Vereinsleben bald wieder Raum und Bühne geboten werden können.

Wir danken Ihnen für die gute Zusammenarbeit und das entgegengebrachte Vertrauen und Verständnis. Wohl wissend, dass auch 2021 weiterhin von der Corona-Pandemie geprägt sein wird, versprechen wir: Wir stehen an Ihrer Seite – mit verlässlichem Engagement, individuellen Lösungen und der nötigen Expertise und Zuversicht.

Ihr Vorstand der Sparkasse Westerwald-Sieg

Dr. Andreas Reingen

Andreas Görg

Michael Bug



# Stärker zusammenhalten



für ein erfolgreiches  
Morgen.

## Enger verbunden

### Gemeinsam durch die Corona-Krise

Die Sparkasse Westerwald-Sieg blickt auf ein besonderes Jahr zurück. Das Jahr 2020 und die Corona-Pandemie zeigten einmal deutlicher, was unsere Gesellschaft verbindet: Mit Zusammenhalt lassen sich selbst die größten Herausforderungen meistern.

Nur gemeinsam sind wir allem gewachsen. Unser Leitsatz hat sich im vergangenen Jahr bewährt und als treffender denn je bewiesen. Engagement, Hilfsbereitschaft und Fürsorge schrieben in Form kleiner sowie großer Gesten Geschichten, die uns bewegten. Viele Menschen packten während der Corona-Krise mit an, setzten sich für andere ein und wuchsen über sich selbst hinaus. Auch innerhalb der Sparkassen-Finanzgruppe. Ein herausragender Einsatz, der nicht selbstverständlich ist. Deshalb war es uns am Ende des Jahres eine Herzensangelegenheit Danke zu sagen.

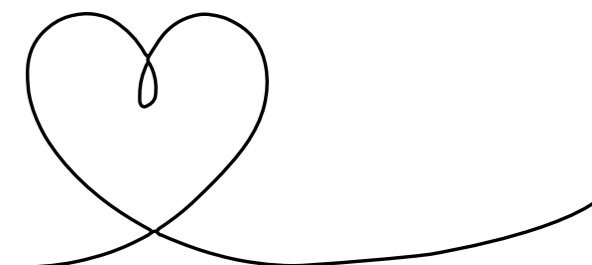
Die große Danke-Kampagne richtete sich an alle Alltagshelden, an alle Kundinnen und Kunden, an alle Mitarbeiterinnen und Mitarbeiter, an alle, die sich für die Gemeinschaft und echte Werte stark machten. Gemeinsam leisteten wir Großes und bewiesen, was im Leben wirklich zählt.

*#dankedafür*



All dies geschah in einer Zeit, in der Distanz unser Leben prägte. In einer Zeit, in der nur Abstand Ausdruck von Fürsorge war und immer noch ist. Denn auch in 2021 beeinflusst die Corona-Krise viele Aspekte unseres Miteinanders.

Doch voller Zuversicht schauen wir nach vorne, denn:  
**Gemeinsam sind wir allem gewachsen.**  
**Gemeinsam kommen wir uns näher.**  
**Gemeinsam sind wir stärker.**  
**Gemeinsam ist alles einfach besser.**





# Digitaler leben



für ein flexibles  
Wirtschaften.

## Neuer Alltag

### Homeoffice und Banking von zu Hause

Tiefgreifende Veränderungen durch die Corona-Pandemie prägten das vergangene Jahr. Homeoffice wurde in vielen Unternehmen zum „new normal“, im Zuge der Digitalisierung gewann flexibles Online-Banking zunehmend an Beliebtheit. Welches Fazit zieht die Sparkasse Westerwald-Sieg am Ende des Jahres?

Dort, wo Homeoffice möglich war, wurden für rund 160 Mitarbeiterinnen und Mitarbeiter alle notwendigen Voraussetzungen im Laufe eines stürmischen Jahres geschaffen. Unser Kundengeschäft lief erfreulicherweise reibungslos weiter und in den gestiegenen Kundeneinlagen, Kreditzusagen und der erhöhten Bilanzsumme zeichnet sich ein deutliches Fazit ab: In Krisenzeiten ist die Sparkasse Westerwald-Sieg immer ein sicherer Hafen.

**69.000** Online-Banking  
Nutzer\*innen

Mehr als 4.000 neue Kundinnen und Kunden durften wir im Online-Banking begrüßen. Somit nutzten Ende 2020 etwa 69.000 Menschen den komfortablen Service. Für sie alle zählen die großen Vorteile, die die Nutzung der Internetfiliale und der erfolgreichen Sparkassen-App mit sich bringen: Sie sind flexibler. Sie sind mobiler. Sie sind besser vernetzt.



Ausgezeichnet wurde die Sparkasse Westerwald-Sieg dafür mehrfach. „Focus Money“ verlieh uns den Titel „Deutschlands Beste“. Besonders stolz sind wir auch auf die Verleihung des Qualitätssiegels für Digitales Banking mit der Note „sehr gut“ von der Zeitung „Welt“. Unsere Sparkassen-App sicherte sich erneut Platz 1 unter den Banking-Apps.



[skwws.de/siegel](https://www.skwws.de/siegel)

# Vernetzter denn je

## Wir sind da, wo Sie sich täglich bewegen

Einmal im Jahr zur Filiale, 350-mal Kontakt übers Internet. So entscheiden sich Kundinnen und Kunden heute, wenn es um die Abwicklung ihrer Bankgeschäfte geht. Mittlerweile sind es etwa zwei Drittel aller Kundinnen und Kunden der Sparkasse Westerwald-Sieg, die die umfassenden Angebote der Internetfiliale nutzen. Einfache Kontoabfragen, Überweisungen oder viele weitere Bankingdienstleistungen – modernes Banking findet heute überwiegend an Endgeräten zu Hause, am Arbeitsplatz oder unterwegs statt.

### Die Internetfiliale der Sparkasse Westerwald-Sieg

Was zeichnet modernes Banking aus? Welche Ansprüche stellen Kundinnen und Kunden an ihr Finanzinstitut? Auf diese Fragen antwortet die Sparkasse Westerwald-Sieg mit dem zukunftsorientierten Angebot der Filiale im Internet. Ob bequem von der Couch, am Frühstückstisch, beim Restaurantbesuch oder Einkaufsbummel – in der Internetfiliale finden unsere Kundinnen und Kunden neben sicherem Online-Banking noch zahlreiche weitere Angebote und Services. Viele dieser Prozesse können online fallabschließend bearbeitet werden. Möglich ist dies u. a. bei der Eröffnung eines Tagesgeldkontos, der Beantragung einer Kreditkarte und eines Dispokredits, der Anpassung des Kreditlimits und der Bestellung einer Ersatzkarte. Auch im Wertpapier-Bereich bietet die Sparkasse Westerwald-Sieg großen Komfort bei der Depotverwaltung. Kundinnen und Kunden können über ihr Online-Banking jederzeit Wertpapiere kaufen, verkaufen oder sich über die neuesten Entwicklungen informieren.

Die Vorteile der Internetfiliale liegen auf der Hand: Sparkassen-Kundinnen und -Kunden müssen nicht mehr vor Ort in der Filiale erscheinen, Unterlagen müssen nicht mehr persönlich unterschrieben werden, Kundinnen und Kunden sind unabhängig von Öffnungszeiten und können jederzeit auf ihre Finanzen zugreifen. Modernes Online-Banking wird so noch flexibler, moderner und umfassender. Gerade auch viele ältere Menschen schätzen die Bequemlichkeit, Bankgeschäfte online von zu Hause tätigen zu können. Bei aller Bequemlichkeit hat jedoch ein Aspekt oberste Priorität: Sicherheit. Und die ist bei uns TÜV-geprüft.

Besonders in Zeiten, in denen persönliche Begegnungen von Abstand und Vorsicht geprägt sind, ist es der Sparkasse Westerwald-Sieg ein besonderes Anliegen, die Nähe zu ihren Kundinnen und Kunden auch auf der digitalen Ebene zu stärken. Denn: Bei der Sparkasse Westerwald-Sieg hat die Nähe zum Kunden Tradition.

Digital  
*erlebbar*



### Die Sparkasse Westerwald-Sieg auf Social Media

Mit dem Puls der Zeit mitzugehen bedeutet für uns, dass wir auch auf Facebook, Instagram, Twitter und Xing Nähe zu unseren Kundinnen und Kunden aufbauen. Hier finden sie das rote S – ein vertrautes Symbol, das nicht nur das Erscheinungsbild unserer Heimatregion prägt, sondern auch im digitalen Raum regionale Verbundenheit ausstrahlt. Soziale Medien gehören zum Alltag unserer Kundinnen und Kunden und machen die Sparkasse Westerwald-Sieg digital erlebbar. Hier teilen wir, was uns bewegt und wofür wir eintreten. So stehen wir Seite an Seite mit unseren Kundinnen und Kunden und sind immer da, wo sie sich täglich bewegen.



# Persönlicher beraten

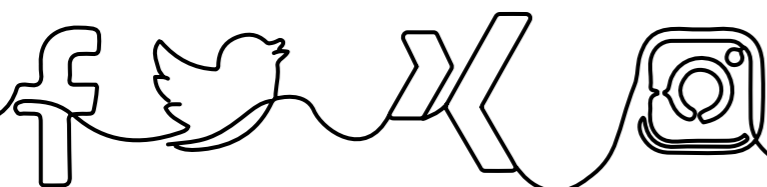
## Fit für die Zukunft mit dem neuen Filialnetz

Was im digitalen Raum der Sparkasse Westerwald-Sieg gilt, ist ebenso das Ziel der Filialen vor Ort: Nah an den Kundinnen und Kunden sein, damit wir ihnen einen besseren und flexibleren Zugang zu modernen Finanzdienstleistungen bieten können. Um diesem Anspruch gerecht zu werden, fand zum 31.08.2020 die Struktur-erneuerung unseres Filialnetzes statt.

Ein deutlicher Rückgang der Kundenfrequenz in der klassischen Geschäftsstelle prägte das Kundenverhalten der letzten Jahre. Gleichzeitig verzeichneten wir einen Anstieg der Nutzung onlinebasierter Dienstleistungen. Besuchen Sparkassen-Kundinnen und -Kunden heute ihre Filiale, geht es um komplexere Angelegenheiten, wie z. B. Fragen zur Immobilienfinanzierung, eine Wertpapier-Beratung oder die Planung der Altersvorsorge. Um diesen gestiegenen Erwartungen gerecht zu werden, baute die Sparkasse Westerwald-Sieg ihre Filialen um, fasste sie zusammen und schuf im Zuge dessen neue Beratungs-Center. Sechs kleinere Filialen wurden geschlossen und in moderne SB-Filialen umgewandelt.

**10** Beratungs-Center  
**17** Filialen  
**16** SB-Filialen  
**77** Geldautomaten

In das neue Jahr starteten wir als regionaler Finanzdienstleister mit 27 mitarbeiterbesetzten Beratungs-Centern und Filialen, 16 SB-Filialen und insgesamt 77 Geldautomatenangeboten in den beiden Landkreisen Altenkirchen und Westerwald. Somit ist die Sparkasse Westerwald-Sieg nach wie vor flächendeckend der größte Anbieter von Finanzdienstleistungen in der Region. Abgerundet wird dieses Angebot online durch das neu geschaffene Beratungs-Center Digital.







# Näher trotz Distanz

## Beratungs-Center-Digital – Flexibler beraten von Mensch zu Mensch

Thomas Blum, Leiter Beratungs-Center-Digital

Jüngste Umfragewerte ergaben: 45 % der 14- bis 29-Jährigen fänden es gut, Bankgeschäfte per Video-Service erledigen zu können. Bei den 30- bis 49-Jährigen sind es knapp 42 %, die offen für digitale Services sind. Dazu zählen u. a. Angebote aus dem Bereich Online- und Mobile-Banking, Apps oder mediale Beratungen in Form von Videochats.

Das Fazit zeigt deutlich: Die Affinität für die Nutzung digitaler Zugangswege hat zugenommen. Die Sparkasse Westerwald-Sieg reagiert darauf und weitet ihr Online-Angebot stetig aus. Nicht nur in der Filiale vor Ort, auch im Internet ist sie ein zuverlässiger Partner in allen Finanzfragen – von einfach bis kompliziert, von Girokonto bis Kreditfinanzierung.

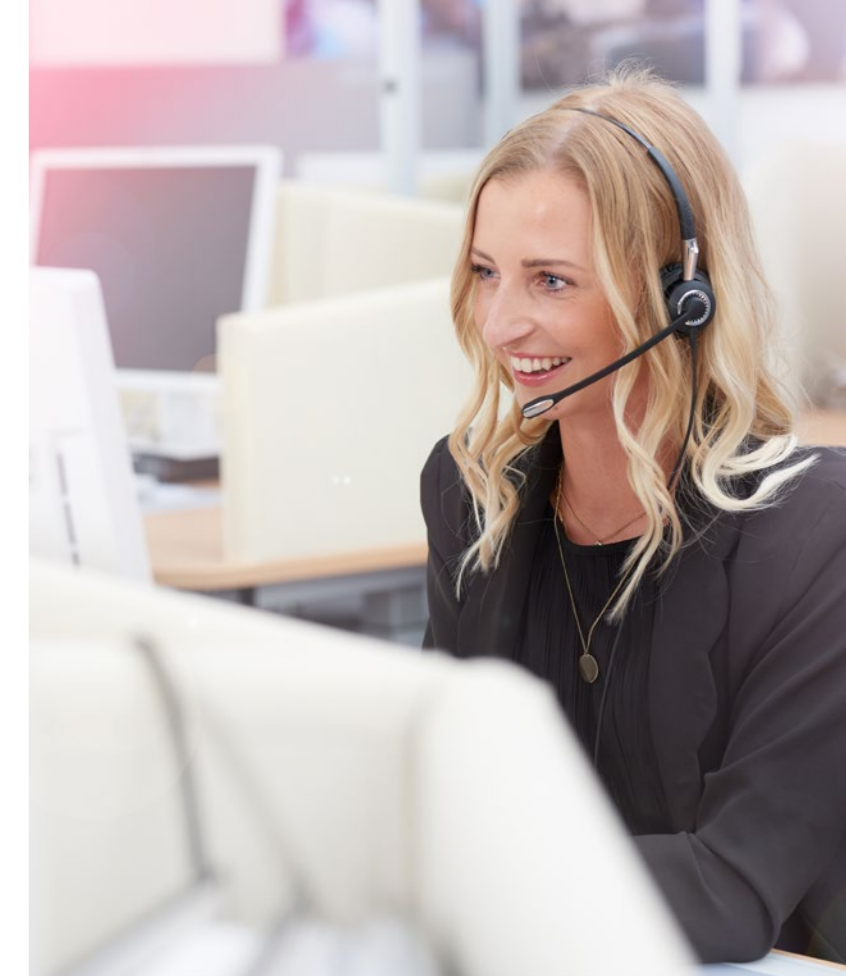
Mit dem neuen Beratungs-Center-Digital gestaltet die Sparkasse Westerwald-Sieg ihr Angebot vielfältiger und mobiler, bleibt gleichzeitig aber gewohnt persönlich. „Unser Ziel ist es, auch auf diesem Weg ein umfassendes Serviceangebot und eine qualifizierte digitale Beratung anzubieten“, erklärt Thomas Blum, dem die Leitung des neu geschaffenen Beratungs-Centers-Digital übertragen wurde.

Sie möchten Ihre Bankgeschäfte digital erledigen oder es ist nicht möglich, die nächste Filiale aufzusuchen? Gut, dass es für solche Fälle eine weitere Möglichkeit gibt. Mit dem Beratungs-Center Digital der Sparkasse Westerwald-Sieg steht eine einfache und bequeme Lösung zur Verfügung – ob mobil mit dem Smartphone, dem Tablet oder am PC.



### Digitale Beratung

- Service und Liquidität (Girokonto & Karten)
- Kredite und Baufinanzierung
- Absicherung Ihrer Lebensrisiken
- Altersvorsorge
- Vermögensbildung und Wertpapierberatung



Mit unserer ortsunabhängigen, qualifizierten Online-Beratung bieten wir den direkten Kontakt zu vertrauten und persönlichen Beraterinnen und Beratern. Jeder Ort, an dem unsere Kundinnen und Kunden sich befinden, wird zur Filiale der Sparkasse. Wir bieten das komplette Leistungsspektrum, von der Information und umfassenden Beratung bis zum Abschluss von Produkten, durch unsere Online-Beraterinnen und -Berater.

Kundinnen und Kunden, die keine Filiale vor Ort aufsuchen, wählen ihr Beratungsangebot individuell aus: per Telefon oder Videochat.



[skwws.de/digitale-beratung](https://skwws.de/digitale-beratung)

### Direkt-Service

- Kontoservice
- Kartenservice
- Online-Banking
- Reiseservice
- Allgemeine Auskünfte

Mit unserem Direkt-Service steht unseren Kundinnen und Kunden eine bequeme und schnelle Lösung für ihre Bankgeschäfte zur Verfügung. Die Direkt-Service-Telefonnummer ist der direkte Draht zu unserem kompetenten und erfahrenen Team, das sich schnell um jedes Anliegen kümmert.

Auf die Vorteile modernen Online-Bankings vertrauen heutzutage bereits zwei Drittel aller Sparkassen-Kundinnen und -Kunden. Den neuen digitalen Gewohnheiten und der verstärkten Nutzung digitaler Dienstleistungen trägt die Sparkasse Westerwald-Sieg mit dem Beratungs-Center-Digital Rechnung.



[skwws.de/direkt-service](https://skwws.de/direkt-service)

### Sparkassen-Hotline

**02661 620-0**



# Smarterer Zahlungsverkehr

## Firmenkunden für die Zukunft sicher aufgestellt

Das Verbraucherverhalten verschiebt sich zunehmend auf digitale Kanäle. Vor allem durch die Corona-Pandemie wurden digitale Bezahlverfahren bei Kundinnen und Kunden immer beliebter. Kontaktlos und mobil ist der innovative Bezahlverkehr der Zukunft. Die Sparkasse Westerwald-Sieg reagiert darauf schon jetzt – mit der qualifizierten Zahlungsverkehr-Beratung für Firmenkundinnen und Firmenkunden.

Langfristig erfolgreich, wettbewerbsfähig aufgestellt und ideal vorbereitet für künftige Herausforderungen. Für Unternehmen wird die Zukunft des Bezahls zur gegenwärtigen Realität und es reicht nicht länger aus, wenn sie sich nur auf die eigenen Produkte konzentrieren. Die Weiterentwicklung digitaler Payment-Angebote rückt zunehmend in den Fokus. Welchen Bezahlverfahren gehört die Zukunft? Wie verändert der Zahlungsverkehr der nächsten Generation unser (Geschäfts-)Leben? Welche Möglichkeiten bietet er schon heute?

Bei diesen Fragen – und allen anderen rund um das Thema Zahlungsverkehr – steht der qualifizierte Fachberater der Sparkasse Westerwald-Sieg den Firmen-

kundinnen und Firmenkunden unterstützend zur Seite. Instant Payment, PSD2, Kryptowährung waren früher digitale Zukunftsvisionen, sind heute aber Teil unseres Alltags. Traditionell hieß es lange, dass Kundinnen und Kunden vor allen Dingen gerne bar bezahlen. Dass aber smartere Technik und innovative Prozesse den Weg für moderne Bezahlverfahren ebnet, ist ein Bild, das sich seit langer Zeit abzeichnet.

Um auf die sich ständig ändernden digitalen Gewohnheiten zu reagieren, bietet die Sparkasse Westerwald-Sieg ihren Kundinnen und Kunden ein umfassendes Leistungs- und Beratungsangebot an. Der Service reicht von der Beratung zum optimierten Zahlungsverkehr und Datenschnittstellen, über die Beratung zu Banking-Software (SFirm), Business-Kreditkarten und GiroCode bis hin zur Beratung rund um stationäre Zahlungsakzeptanz sowie E- und M-Commerce-Angebote wie Pay-Engine.

Die Vorteile der Zahlungsverkehr-Beratung für Unternehmen? Eine wirtschaftliche Win-win-Situation: sie bleiben wettbewerbsfähig, sparen Zeit und Geld, gleichzeitig steigern sie den Umsatz und Vertrieb. Die Sparkasse Westerwald-Sieg zeigt: Zahlungsverkehr ist einfach. Moderner Zahlungsverkehr ist einfach besser.



[skwws.de/zahlungsverkehr](https://www.skwws.de/zahlungsverkehr)



## ikt Gromnitza GmbH & Co. KG

Das Systemhaus ikt Gromnitza ist ein deutschlandweit operierendes IT-Systemhaus mit den Unternehmensschwerpunkten IT-Infrastruktur und Dokumentenmanagement/Digitalisierung.

Die ikt Gromnitza GmbH bietet ihren Kundinnen und Kunden fachmännische Betreuung u. a. bei der Konzeption und Begleitung von IT-Umstellungen, Erstellung von IT-Konzepten und Analysen sowie organisatorische Unterstützung in allen IT-Fragen. Darüber hinaus übernimmt das Systemhaus auf Wunsch auch die ganzheitliche Betreuung der IT-Infrastruktur und Systeme der Kundinnen und Kunden als ausgelagerte IT-Abteilung. Durch ein Managed Service Konzept stellt die ikt Gromnitza die Betriebsfähigkeit der IT-Infrastruktur zu fest kalkulierbaren Kosten sicher. ikt-Kundinnen und Kunden können sich so auf stabile Serversysteme und verlässliche Datensicherungskonzepte verlassen.

Immer am Puls der Zeit: ikt Gromnitza ist durch die Vielfalt der Kundinnen und Kunden sowie die langjährige Erfahrung immer auf dem neuesten Stand. Das Experten-Team ist im Westerwald und Siegerland starker IT-Partner im Bereich Unternehmensstruktur, bundesweit im Bereich Digitalisierung.

Mit einem Gromnitza-eigenen Rechenzentrum in Düsseldorf haben ikt-Kundinnen und Kunden sogar die Möglichkeit, komplett auf den Erwerb eigener Server-Infrastruktur zu verzichten und flexibel und skalierbar den „Betrieb der IT aus der Steckdose“ zu buchen.

### Betrieb der IT aus der *Steckdose*





Der zweite Unternehmensschwerpunkt liegt auf der Digitalisierung von Geschäftsprozessen. ikt Gromnitza identifiziert dokumentengebundene Arbeitsvorgänge im Unternehmen ihrer Kundinnen und Kunden und transformiert deren Büroorganisation mit Hilfe von ECM und Workflow-Systemen in eine durchgängig digitale Prozesslandschaft. Die vorhandene Softwarelandschaft wird dabei in die neue digitale Lösung integriert. Neben Dokumentenlenkungs- und Freigabeprozessen können auch Verträge rechtskräftig mit Hilfe von qualifizierten elektronischen Signaturen geschlossen werden. Digitale Prozesse sorgen von der Erstellung bis zur Archivierung für eine reibungslose Bearbeitung und Aufbewahrung von Geschäftsdokumenten.

ikt Gromnitza ist ISO 9001-zertifiziert, befindet sich derzeit in der ISO 27001-Akkreditierung und verfügt über das Bonitäts-Zertifikat CrefoZert.

Mit einem Jahresumsatz von 6 Mio. Euro und 31 Mitarbeiterinnen und Mitarbeitern gehört die ikt Gromnitza zu den erfolgreichsten DocuWare-Partnern Europas. In den letzten drei Jahren ist das Unternehmen stark gewachsen. Zu den Kundinnen und Kunden von ikt Gromnitza gehören namhafte und teils international tätige Unternehmensgruppen, Konzerne und Finanzinstitute. Zur Hauptklientel zählen jedoch mittelständische Unternehmen, die einen verlässlichen, kompetenten und vertrauensvollen Ansprechpartner für ihre IT-Infrastruktur und Unternehmensprozesse benötigen. Eine ganze Reihe regional ansässiger Unternehmen vertraut schon seit Jahren auf den Service der ikt Gromnitza GmbH.

## Erfolgreichsten DocuWare-Partner

Der geschäftsführende Gesellschafter, Dipl.-Wirt.-Ing. Oliver Gromnitza, gründete das Unternehmen vor knapp 24 Jahren während seines Wirtschaftsingenieur-Studiums in der Innenstadt von Betzdorf. Durch IT-Schulungen wurde das Unternehmen schnell bekannt und konnte sich in den folgenden Jahren als regionaler IT-Dienstleister profilieren. Vor neun Jahren wurde die Unternehmenszentrale mit Unterstützung der Sparkasse Westerwald-Sieg in das Gewerbegebiet Am Struthof in Betzdorf verlegt. Nur fünf Jahre später wurde die Gebäudefläche im zweiten Bauabschnitt verdreifacht.

Vor rund 24 Jahren gründet Dipl.-Wirt.-Ing. Oliver Gromnitza das Unternehmen. Die Hauptniederlassung in Betzdorf wird mittlerweile von drei Systemhaus- bzw. ECM-Partnern an den Standorten Hennef, Düsseldorf und Trier unterstützt.

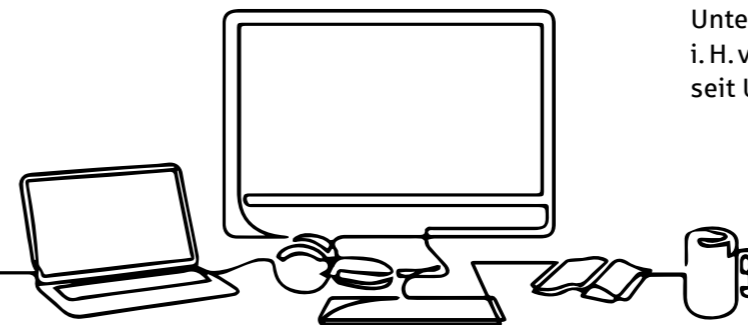


v.l.n.r.: Peter Stratmann, Oliver Gromnitza, Dr. Andreas Reingen, Andreas Görg

Die ikt Gromnitza legt sehr viel Wert auf partnerschaftliche Zusammenarbeit, sowohl im Innen- als auch im Außenverhältnis. Viele Mitarbeiterinnen und Mitarbeiter der ikt Gromnitza sind regional verwurzelt und pflegen ein freundschaftliches Miteinander. Seit Firmengründung werden im Unternehmen die Berufe Fachinformatiker\*in Systemintegration, Fachinformatiker\*in Anwendungsentwicklung und Kaufleute für IT-Systemmanagement ausgebildet. Viele ehemalige Auszubildende besetzen heute führende Positionen im Unternehmen und sind mit großem persönlichem Engagement für ihre Kundinnen und Kunden im Einsatz.

Die Notwendigkeit, die Digitalisierung in Unternehmen voranzutreiben, zeichnete sich schon vor der Covid19 Pandemie ab. Dazu Oliver Gromnitza: „Durch die Pandemie-Situation wurde sehr schnell deutlich, dass Deutschland im Vergleich zu anderen Ländern große Defizite im Bereich IT/Digitalisierung hat. Mit großer Freude konnten wir feststellen, dass unsere Kundinnen und Kunden nahezu problemlos aus dem Homeoffice an firmeneigenen Unternehmensprozessen teilnehmen konnten, da sowohl IT-Infrastruktur als auch Digitale Prozesslandschaft schon in der ‚Vor-Corona-Zeit‘ richtig angelegt wurden.“

Die ikt Gromnitza selbst war nach Einbruch der ersten Welle sofort vollumfänglich arbeitsfähig – mit 31 eigenverantwortlich arbeitenden Mitarbeiterinnen und Mitarbeitern aus dem Homeoffice. Tatsächlich konnte das Unternehmen im letzten Jahr eine Umsatzsteigerung i. H. v. 30 % und damit das erfolgreichste Geschäftsjahr seit Unternehmensgründung verzeichnen.





# Nachhaltiger handeln



für eine zukunftsstarke Region.



## *nachhaltige Geldanlagen*

Fördermittel für nachhaltiges Bauen und Sanieren

*Ökostrom*

E-Autos im sparkasseneigenen Fuhrpark

*Mobiles Arbeiten*

Flexible Arbeitszeiten

JobRad

Digitalisierungskonzept

Aus- und Weiterbildung

*Vereinbarkeit von Familie und Beruf*

Gesundheitsmanagement

Unterstützung regionaler Projekte und Vereine

*Chancengleichheit*





# Engagierter unterstützen

## Gesellschaftliche und soziale Herzensprojekte

Das gesellschaftliche und soziale Engagement der Sparkasse Westerwald-Sieg reicht viele Jahre zurück. Als starker Partner in der Region setzten wir uns in den beiden Landkreisen Altenkirchen und Westerwald erneut für das ein, was wirklich zählt: Eine bessere Lebensqualität für die Menschen und für die Gesellschaft.

Auf lokaler und regionaler Ebene war der Bedarf an Unterstützung besonders groß. Deshalb engagierte sich die Sparkasse Westerwald-Sieg im vergangenen Jahr – noch mehr als sonst – als Förderer vieler gemeinnütziger Projekte. Zahlreiche öffentliche Veranstaltungen fanden coronabedingt nicht statt; ein Schicksal, das bei zahlreichen Westerwälder Vereinen große Einbußen verursachte. Aus diesem Grund forderte die Sparkasse Westerwald-Sieg ihre Sponsoringleistung nicht zurück und griff den Vereinen mit 319.000 Euro unter die Arme.

Mit rund 1,3 Millionen Euro Spendenmitteln unterstützten wir soziale Projekte aus den Bereichen Bildung, Sport, Kinder- und Jugendarbeit, Kultur und Umweltschutz. 28.000 Euro Fördersumme stellten die drei Stiftungen der Sparkasse Westerwald-Sieg zur Verfügung und unterstützten damit die Arbeit von Organisationen, die sich dem Schutz von Familien und Kindern widmen.

Weil im Corona-Jahr 2020 ausgefallene Feste, geschlossene Trainingshallen und verschobene Wettkämpfe fast das gesamte Vereinsleben zum Stillstand brachten, startete die Sparkasse Westerwald-Sieg im Dezember eine neue Runde ihrer digitalen Spendenaktion „Heimatliebe“. Kundinnen und Kunden der Sparkasse beteiligten sich wieder aktiv an der Spendenvergabe und entschieden selbst, welches von insgesamt etwa 120 Herzensprojekten sie unterstützen wollten. Seit dem Start in 2017 wurden durch die Sparkasse Westerwald-Sieg regionale Projekte mit knapp 557.000 Euro über die digitale Spendenplattform unterstützt.

*1.6 Mio. Euro*  
Spenden & Sponsoring 2020



Spendenübergabe – Hospizdienst Betzdorf



Spendenübergabe – Kita Westerburg



Spendenübergabe – SV Hof



„Gemeinsam ans Ziel“. Unter diesem Motto sammelten die Biking-Kids mit viel Herzblut Unterstützer für den Bau des neuen Pumptracks in Hachenburg. Gemeinsam mit Stadtbürgermeister Stefan Leukel überreichte Axel Käß, Leiter der Geschäftsstelle Hachenburg, den symbolischen Spendenscheck in Höhe von 2.500 Euro.



## Stärker im Team

### Acht Azubis packen bei der Westerwaldkreis Tafel mit an

**Lebensmittel retten und Menschen helfen. Diese Idee liegt der gemeinnützigen Arbeit der Westerwaldkreis Tafel zugrunde. Sie schlägt eine Brücke zwischen Überfluss und Mangel. Sie lindert Menschen in finanzieller Bedrängnis die Sorgen ums Alltägliche. Sie ist jedoch vor allem eins: Im vergangenen Jahr auf eine harte Probe gestellt worden.**

Acht Ausgabestellen gehören zur Westerwaldkreis Tafel und mussten wegen der Corona-Pandemie vorübergehend geschlossen werden. Wegen der neuen Abstands- und Hygienemaßnahme war es nicht möglich, gewohnte Arbeitsabläufe weiterhin aufrechtzuerhalten. Der Schutz von Ehrenamtlichen und Tafelkundinnen und -kunden hatte oberste Priorität.

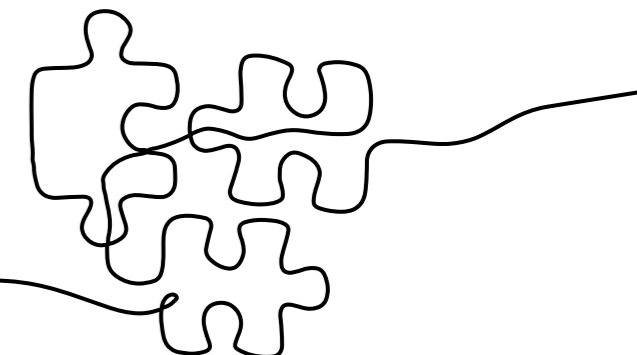
Doch auch in dieser schwierigen Zeit zeigte sich einmal mehr, dass wir uns besonders in Krisenzeiten aufeinander verlassen können. Acht Auszubildende der Sparkasse Westerwald-Sieg waren gerne dabei, als die Westerwaldkreis Tafel Unterstützung benötigte.

Obwohl in den Wochen der Tafel-Schließung Arbeitsabläufe umstrukturiert, Hygienepläne aufgestellt und Mitarbeiterinnen und Mitarbeiter unterwiesen wurden, blieb eine Schwierigkeit bestehen: die Auslieferung der Lebensmittel. In jedem Abholfahrzeug durfte nur eine Person sitzen, sodass der Beifahrer in einem separaten Fahrzeug fahren musste.

Dank der tatkräftigen Unterstützung unserer acht Auszubildenden war diese Sorge der Westerwaldkreis Tafel jedoch für jeweils einen Tag pro Woche vergessen. Regelmäßig, engagiert und pünktlichen zu Beginn des ehrenamtlichen Einsatzes wurden Lebensmittelkisten in Abholfahrzeuge geladen und auch beim Ausladen waren die Auszubildenden mit helfenden Händen zur Stelle. Wir danken euch für euren Einsatz!

Was nach dieser gemeinsamen Erfahrung bleibt, ist der Gedanke: Gemeinsam meistern wir auch harte Proben. Gemeinsam machen wir uns für das stark, was im Leben wirklich zählt. Für die Menschen, für die Gesellschaft, für die Region.

Lebensmittel retten und  
*Menschen helfen.*





# Gemeinsam erfolgreicher

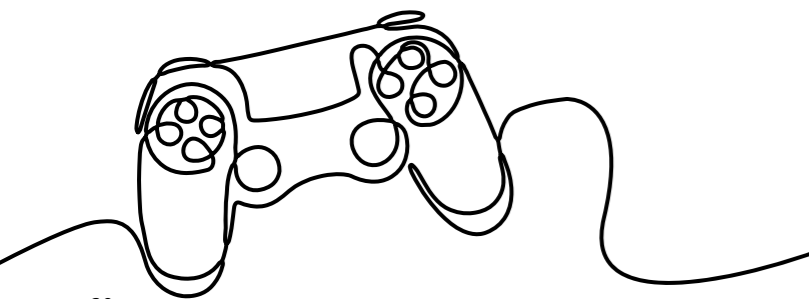


## Voll ins Schwarze getroffen: Erster Online-eSport-Cup

Let's play FIFA! Unter diesem Motto fand am 29.11.2020 der erste von der Sparkasse Westerwald-Sieg organisierte Online-eSport-Cup statt. Die Anmeldung war kostenlos und 300 FIFA-Begeisterte folgten dem Aufruf zur Turnier-Teilnahme. Die jungen Erwachsenen traten in Zweier-Teams im Livestream gegeneinander an und stellten ihr Können im Umgang mit der Playstation unter Beweis.

Auf der Streaming-Plattform Twitch begleitete ein vierstündiger Livestream den Online-eSport-Cup. An dessen Ende freuten sich drei Gewinnerteams über Preise im Gesamtwert von 800 Euro.

*Let's*  
play FIFA!



## Deutscher Gründerpreis für Schülerinnen und Schüler

Den Mut haben, eigene Ideen zu entwickeln und sie konsequent zu verfolgen. Junge Menschen frühzeitig für die Selbstständigkeit begeistern. Die Sparkasse Westerwald-Sieg engagiert sich seit vielen Jahren für die Förderung von Jugendlichen. Ein besonderes Herzensprojekt ist der Deutsche Gründerpreis für Schülerinnen und Schüler.

Neun Teams unterstützten wir bei der fiktiven Unternehmensgründung in der Spielrunde 2020. Systeme zur Haustierreinigung, Möglichkeiten zur Speicherung erneuerbarer Energien oder neue Rohstoffe als Zusatz zur Papierherstellung – die kreativen Ideen der Schüler begeisterten auf ganzer Linie mit überzeugenden Geschäftsplänen und innovativen Produkten.



## Planspiel Börse

Welchen Einfluss haben unternehmerische Entscheidungen auf die Aktienkurse? Wie bewerte ich Nachrichten aus dem Wirtschaftsteil der Zeitung? Und vor allem: Wie lege ich verantwortungsbewusst mein Geld an? Auf diese und noch viele weitere Fragen erhalten die Teilnehmerinnen und Teilnehmer beim Planspiel Börse eine Antwort.

Als regional verwurzelt liegendes Finanzinstitut liegt der Sparkasse Westerwald-Sieg die Finanzbildung besonders am Herzen. Bei der 39. Ausgabe von Europas größtem Börsenspiel tauchten letztes Jahr Jugendliche und Erwachsene spielerisch in die Welt der Wertpapiere ein. In verschiedenen Kategorien starteten im Geschäftsgebiet der Sparkasse Westerwald-Sieg insgesamt mehr als 400 Teilnehmerinnen und Teilnehmer.

Im vierten Quartal des Jahres entwickelte sich der DAX® trotz des zwischenzeitlichen Corona-Crashes sehr gut und verbuchte ein Jahresplus von 3,5 Prozent. Welche wirtschaftlichen und politischen Geschehnisse diese Kursentwicklung beeinflussten, welche Chancen Wertpapiere bieten und welche Risiken sie beinhalten – all das lernten die Teilnehmerinnen und Teilnehmer durch das Planspiel Börse.

**PLANSPIEL  
BÖRSE**



## Jugendsparspar-wochen 2020

Im vergangenen Jahr feierte die Sparkasse Westerwald-Sieg so lange wie noch nie, vom 26.10. – 13.11.2020 die „Jugendsparspar-woche“ – über den Weltspartag am 30.10.2020 hinaus. Junge Familien, Eltern, Kinder und Jugendliche stellte die Corona-Pandemie vor ganz besondere Herausforderungen. Und weil die jährlich stattfindende Jugendsparsparwoche eine echte Herzensangelegenheit ist, verlängerten wir sie 2020 zum ersten Mal. So wurden aus der Jugendsparsparwoche die Jugendsparsparwochen.

Für die Kleinen lautete das Motto: Ausmalen und die Riesenmaus Freddy gewinnen! Alle Jugendlichen der Region forderten wir zu einem Schätzspiel auf. Es galt die Frage zu beantworten „Wie viele Skittles stecken im Sparschwein?“. Die richtige Antwort belohnten wir mit Apple Air-Pods. Danke für die vielen kreativen Einsendungen aller Teilnehmerinnen und Teilnehmer!



# Zahlen, Daten, Fakten

 <b>606</b> Mitarbeiter*innen	 <b>42</b> Auszubildende	 <b>131.217</b> Girokonten
 <b>69.000</b> Online-Banking Nutzer*innen	 <b>27.300</b> App-Nutzer*innen	 <b>1,3 Mio. €</b> Spenden
 <b>319.000 €</b> Sponsoring	 <b>3</b> Stiftungen	 <b>5 Mio. €</b> Stiftungskapital

Aktiva in EUR	31.12.2019	31.12.2020
Barreserven	155.171.845	373.800.825
Forderungen an Kreditinstitute	262.939.989	263.472.954
Forderungen an Kunden	2.400.717.425	2.509.038.833
Wertpapiieranlagen	611.953.655	649.729.542
Beteiligungen	21.571.207	21.571.207
Sonstige Aktivwerte	17.573.479	19.840.186
<b>Summe Aktiva</b>	<b>3.469.927.598</b>	<b>3.837.453.547</b>
Eventualverbindlichkeiten	71.939.475	96.571.254
<b>Geschäftsvolumen</b>	<b>3.541.867.073</b>	<b>3.934.024.801</b>
Passiva in EUR	31.12.2019	31.12.2020
Verb. ggü. Kreditinstituten	296.879.815	382.746.601
Kundeneinlagen / Verbriefte Verb.	2.834.849.341	3.099.774.630
Rückstellungen	30.150.376	31.185.046
Fonds für allgemeine Bankrisiken	108.950.000	118.150.000
Eigenkapital	191.460.627	196.834.632
Bilanzgewinn	5.374.004	5.309.951
Sonstige Passiva	2.263.434	3.452.687
<b>Summe Passiva</b>	<b>3.469.927.598</b>	<b>3.837.453.547</b>

Der vollständige Jahresabschluss und der Lagebericht sind über den elektronischen Bundesanzeiger einsehbar: [www.bundesanzeiger.de](http://www.bundesanzeiger.de)



## Verwaltungsrat

### Vorsitzender

Dr. Peter Enders  
Landrat Kreis Altenkirchen

### Stv. Vorsitzender

Achim Schwickert  
Landrat Westerwaldkreis

### Mitarbeitervertreter

Beatrix Molzberger  
Judith Rosenkranz  
Stefan Morgenschweis  
Dirk Hartmann  
Markus Weber  
Jasmin Stiltz  
Sascha Ax

### Stellvertreter

Barbara Ruß  
Torsten Birk  
Reiner Schmidt  
Matthias Dietz  
Alexandra Haas  
Christina Leukel  
Torsten Fuchs

### Mitglieder

Dr. Stephan Krempel  
Dr. Kai Müller  
Peter Klöckner  
Erich Wagner  
Klaus Müller  
Gilbert Kalb  
Michael Wäschenbach, MdL  
Dr. Josef Rosenbauer  
Heijo Höfer, MdL  
Gerd Dittmann  
Peter Schwan  
Dirk Erben

### Stellvertreter

Karl-Heinz Boll  
Jennifer Groß  
Jürgen Schmidt  
Regina Klinkhammer  
n. N.  
Jürgen Nugel  
Doris John  
Josef-Georg Solbach  
Walter Strunk  
Dr. Rudolf Beyer  
Manfred Berger  
Markus Fries

## Sparkassenzweckverband

### Vertreter Westerwaldkreis

Achim Schwickert (Landrat)  
Günther Beuler  
Patrik Heene  
Jochen Ickenroth  
Gilbert Kalb  
Thomas Mockenhaupt  
Gerrit Müller  
Peter Müller  
Thomas Roth  
Erich Wagner

### Vertreter Kreis Altenkirchen

Dr. Peter Enders (Landrat)  
Bernd Becker  
Manfred Berger  
Dr. Rudolf Beyer  
Udo Piske  
Torsten Löhr  
Walter Strunk  
Hermann-Josef Selbach  
Josef-Georg Solbach  
Johannes Speicher

Stand: 31. 12. 2020





ClimatePartner.com/15895-2107-1001



## Weil's um mehr als Geld geht.

**Hauptstelle Bad Marienberg**  
Bismarckstraße 16  
56470 Bad Marienberg

Telefon 02661 620-0  
Telefax 02661 620-7070

**Vorstand:**  
Dr. Andreas Reingen | Andreas Görg | Michael Bug  
Anstalt des öffentlichen Rechts

**Hauptstelle Altenkirchen**  
Schlossplatz 1  
57610 Altenkirchen

info@skwws.de  
skwws.de

Die Sparkasse Westerwald-Sieg –  
auf allen Wegen erreichbar



Sparkasse  
Westerwald-Sieg

Konzeption, Umsetzung und Text: attentio :: online- & werbeagentur GmbH | Fotografie:  
Fotostudio Röder, Moldenhauer & HIGHLIGHT Fotostudio | Bildnachweise: Deutscher-Spar-  
kassenverlag, Adobe Stock, shutterstock, iStock und Pexels | Druck: Druckerei Corzilius e.K.